

# DONKERE KAMERS

Over melancholie en depressie



Domenico Feti (atelier van), *De melancholie*, 17de eeuw, olie op doek. © Koninklijke Musea voor Schone Kunsten van België, Brussel / foto: J. Geleys / Ro scan



Jan De Maesschalck, *Zonder titel*, 2010. Courtesy Zeno X Gallery, Antwerp

Van oudsher lukt de getormenteerde neerslachtige mens vragen uit. Wat is het verschil tussen een neerslachtig genie en de door melancholische temperamenten geteisterde waanzinnige? Wat is de invloed van de verschillende lichaamsvochten op de gemoedstoestand? Zorgde een teveel aan zwarte gal voor melancholie? Op welke wijze is de mens onderhevig aan de seizoenen en wat is de mysterieuze rol van de planeet Saturnus?

*Donkere kamers* brengt de verschillende gedaantes van de eeuwenoude melancholie in beeld, maar belicht ook haar hedendaagse, ziekelijke evenknie, de depressie. Het laat zien dat de zwaarmoedigheid niet alleen veel kunstenaars en onderzoekers heeft getroffen, maar ze ook sterk heeft geïnspireerd. *Donkere kamers* werpt een blik op die artistieke fascinatie en confronteert ze met de psychologische dimensie.

Bij de tentoonstelling verschijnt een gelijknamige rijk geïllustreerde catalogus (N/F/E, 144 p., Uitgeverij Hannibal).



Mario Sironi, *Figuren*, eind jaren 1920, olie op doek. Koninklijk Museum voor Schone Kunsten, Antwerpen © Lukas – Art in Flanders vzw, foto Hugo Maertens, Dominique Provost

# CHAMBRES OBSCURES

Sur la mélancolie et la dépression

De tout temps, l'homme abattu et tourmenté suscite notre questionnement. Quelle peut donc être la différence entre un génie connaissant des passages à vide et le dément assailli de mélancolie? Quelle peut être l'influence des différentes humeurs corporelles sur les humeurs de l'esprit? L'excès de mauvaise bile peut-il être la cause d'accès mélancoliques? Dans quelles circonstances l'humain subit-il les effets des saisons et quel est donc ce rôle mystérieux attribué à Saturne?

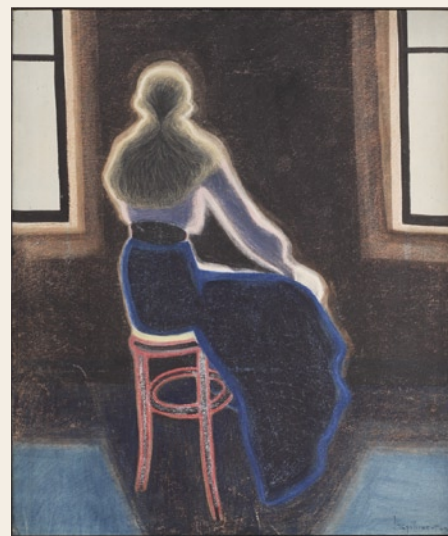
*Chambres obscures* illustre différentes formes et apparitions d'une mélancolie séculaire mais fait aussi la lumière sur son corollaire contemporain qu'on nomme dépression. L'exposition démontre dans quelle mesure le spleen et la mélancolie ont non seulement été l'attribut d'un grand nombre d'artistes et de chercheurs mais constituaient également leur source d'inspiration. *Chambres obscures* jette un regard sur la fascination artistique face à ses répercussions psychologiques.

Un catalogue richement illustré a été publié à l'occasion de cette exposition (N/F/A, 144 p., Uitgeverij Hannibal).

Fred Bervoets, Ansuya Blom, Jonas Burgert, Jean-Marc Bustamante, James Casebere, Jeremy Chance, Johan Clarysse, Jan Cox, Hippolyte Daeye, Thierry De Cordier, Jan De Maesschalck, Karel Dierickx, Albrecht Dürer, Gilbert Fastenaekens, Charles Gaspar, Erich Heckel, Kim Jones, Johannes Kahrs, Izima Kaoru, Fernand Khnopff, Ruben Kindermans, Xavier Mellery, Koloman Moser, Juan Muñoz, Zoran Mušič, Erwin Olaf, Trevor Paglen, Marie-Françoise Plissart, Lee Ranaldo, Carlos & Jason Sanchez, Wilhelm Sasnal, Andrew Savulich, Anne-Marie Schneider, Mario Sironi, Léon Spilliaert, Patrick Van Caectenbergh, Marc Vanderleenen, Armand Vanderlick, Johan Van Geluwe, Marijke Van Warmerdam, Tinus Vermeersch, Dirk Zoete ...



Lee Ranaldo, *To San Diego 121413 2*, uit de reeks *Lost Highway*, 2013, stift. Courtesy Galerie Jan Dhase, Gent



# DARK CHAMBERS

On melancholia and depression

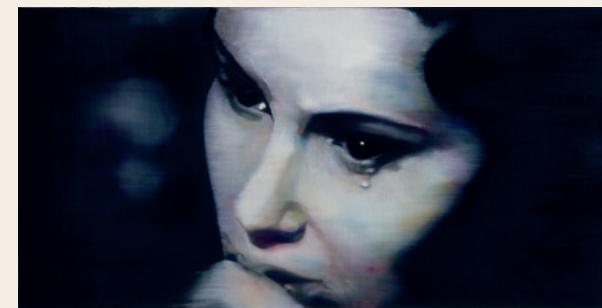


Charles Gaspar, *Zonder titel*, ca. 1900, platinadruk. Collectie Musée de la Photographie, Charleroi, rechten voorbehouden, erven Charles Gaspar

The tormented and depressed soul has always provoked questions. What is the difference between a depressed genius and the madman haunted by melancholic temperaments? What is the influence of the different bodily fluids on a man's state of mind? Was melancholy caused by an excess of black bile? In which way is man subject to the changing of the seasons and what is the mysterious role of the planet Saturn?

*Dark Chambers* shows different forms of this age-old melancholy, but also sheds light on its contemporary and pathological counterpart, depression. It shows that melancholy has not only affected many artists and researchers, but also has inspired them. *Dark Chambers* takes a closer look at this artistic fascination and confronts it with the psychological dimension.

A richly illustrated catalogue accompanies this exhibition (D/F/E, 144 p., Uitgeverij Hannibal).



Johannes Kahrs, *Untitled (trauer)*, 1996, olie op doek. Courtesy Zeno X Gallery, Antwerp

Léon Spilliaert, *Jeune femme de dos sur un tabouret*, 1909, mixed media op papier. Courtesy Roberto Polo Gallery, Brussel